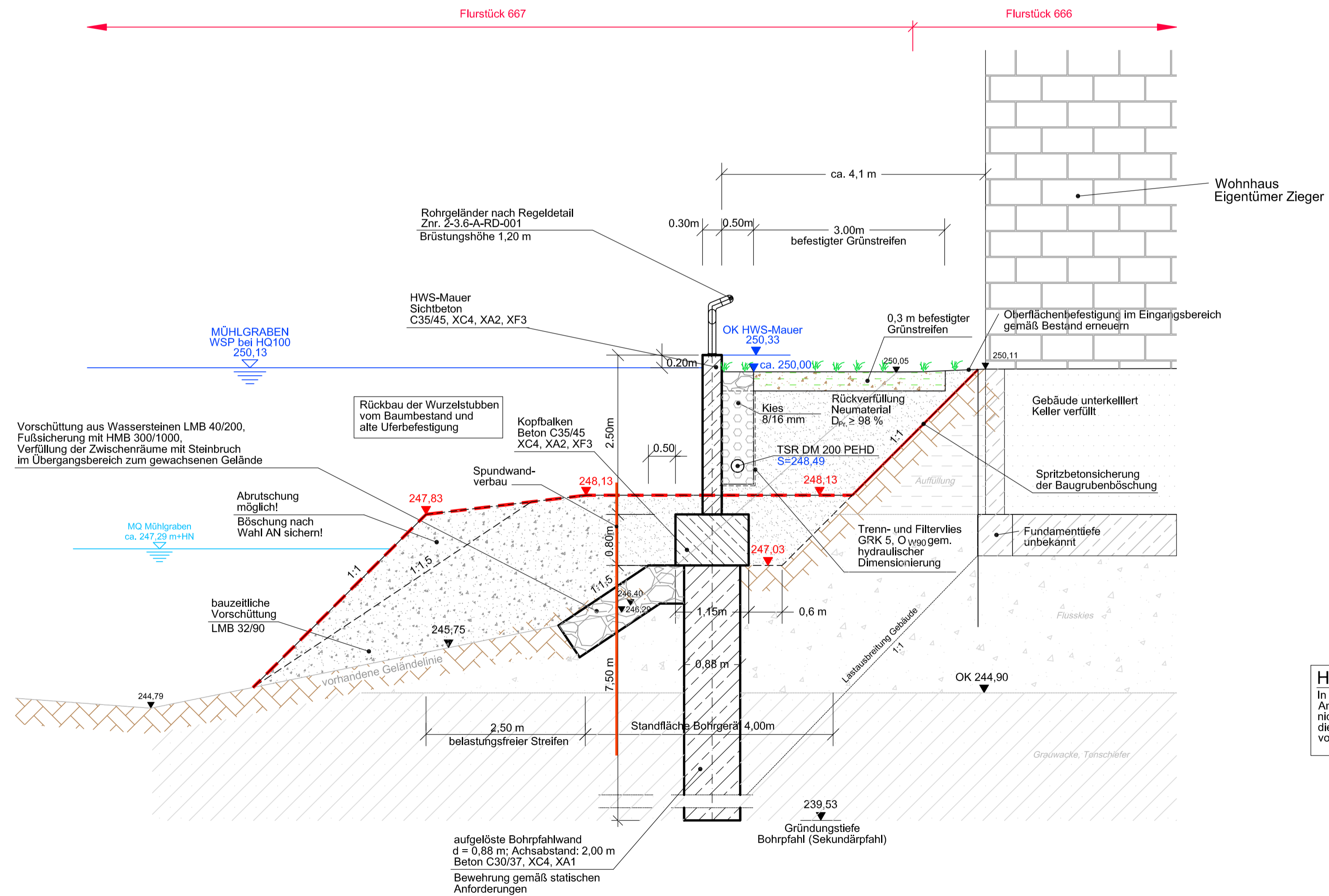


Querprofil **5** Station 0+263,3  
Wohnhaus Zschopauweg



**Hinweis:**  
In der Engstelle Wohnhaus ist das Anlegen einer Baustraße aus Platzgründen nicht möglich. Hier sind die Transporte über die seitliche Baustraße bzw. Zschopauweg vorzunehmen.

Legende Planung:

- geplante aufgelöste Bohrpfahlwand, Kopfbalken, HWS-Mauer
- geplante Rückverfüllung Neumaterial  $D_{pr} \geq 98\%$
- Vorschüttung aus Wasserbausteinen LMB 40/200
- bauzeitliche Vorschüttung LMB 40/90
- befestigter Grünstreifen als Schotterrasen
- Kies 8/16 mm mit Teilsickerrohr DN 200 PEHD
- Wasserspiegel bei HQ 100
- mittlerer Wasserspiegel MQ
- Standfläche Bohrerät, Baustraße, Arbeitsraum, Vorschüttung
- Böschungssicherung Spritzbeton
- Spundwandverbau
- Höhe bauzeitliches Gelände / Höhe geplantes Gelände

Legende Bestand:

- gewachsener Boden
- Auffüllung, Feinsand
- Auelehm
- Flussskies
- Grauwacke, Tonschiefer
- vorhandene Höhen

Änderungen

Index	Datum	Name	Signum	Bemerkung
A				
B				

**Antragsteller**  
Landestalsperrenverwaltung des Freistaates Sachsen  
Betrieb Freiburger Mulde / Zschopau  
Rauenstein 6A, 09514 Lengfeld  
Tel.: 037367/310-0 Fax: 037367/310-30

**Auftragnehmer**  
G.U.B. Ingenieur AG  
Geotechnik, Umwelttechnik, Bautechnik  
09059 Zschopau, Katharinenstraße 11  
Telefon: 03 75 27 17 54  
Telefax: 03 75 27 17 5-289  
Internet: www.gub-ing.de  
E-Mail: info@gub-ing.de

**Arbeitsgemeinschaft**  
H.S.P. Hoffmann, Sellen, Partner  
Vollschauer Weg 3a  
09451 Grimnitzschau  
Telefon: 03762/654-0  
Telefax: 03762/654-44  
Internet: www.hsp-plan.de  
E-Mail: grimnitzschau@hsp-plan.de

**Lagebezug:** RD 83  
**Landkreis:** Mittelsachsen  
**Gemarkung:** Frankenberg, Merzdorf

**Höhenbezug:** HN 76  
**Gemeinde:** Frankenberg  
**Flurstück:**

Datum	Name	Unterschrift
Gezei: 27.01.12	Enders	
Bearb: 20.01.12	Matthes	
Gepr: 07.02.12	Hinz	
Stand: 25.05.12	Matthes/Hinz	

Umsetzung Hochwasserschutzkonzept  
an der Zschopau in Frankenberg und Niederlichtenau  
LOS 1 Frankenberg - Nord  
Querprofil 5 M 46  
Baulos N1

**Auftragsnr.:** 100099  
**Phase:** Ausführungsplanung  
**Unterlage:** 3.3  
**Znr.:** 1-3.3-A-QP-005  
**Maßstab:** 1:50  
**Blatt:** 770x360 Bl.