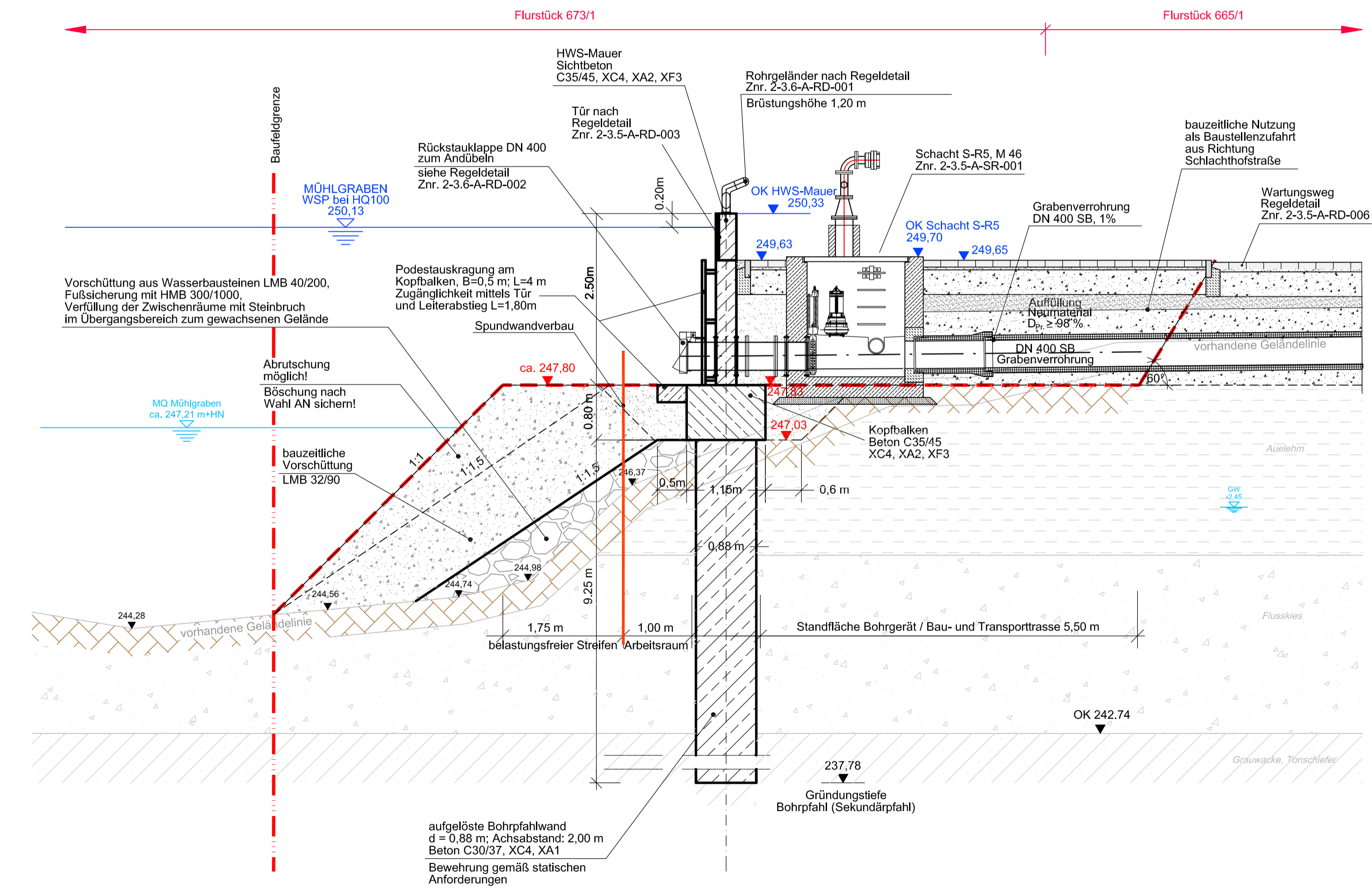


Querprofil 4 - Station 0+161,3  
Einleitung Graben / Schacht S-R5



- Legende Planung:**
- geplante aufgelöste Bohrpflandwand, Kopfbalken, HWS-Mauer
  - geplante Rückverfüllung Neumaterial  $D_{p7} \geq 98\%$
  - Vorschüttung aus Wasserbausteinen LMB 40/200
  - bauzeitliche Vorschüttung LMB 40/90
  - befestigter Grünstreifen als Schotterrasen
  - Kies 8/16 mm mit Teilsickerrohr DN 200 PEHD

- Wasserspiegel bei HQ 100
- mittlerer Wasserspiegel MQ
- Standfläche Bohrerät, Baustraße, Arbeitsraum, Vorschüttung
- Böschungssicherung Spritzbeton
- Spundwandverbau
- Höhe bauzeitliches Gelände / Höhe geplantes Gelände

- Legende Bestand:**
- gewachsener Boden
  - Auffüllung, Feinsand
  - Auelehm
  - Flussskies
  - Grauwacke, Tonschiefer
  - vorhandene Höhen

**Änderungen**

Index	Datum	Name	Signum	Bemerkung
A				
B				

**Antragsteller:** Landestalsperrenverwaltung des Freistaates Sachsen  
Betrieb Freiburger Mulde / Zschopau  
Rauenstein 6A, 09514 Lengfeld  
Tel.: 037367/310-0 Fax: 037367/310-30

**Auftragnehmer:** G.U.B. Ingenieur AG  
Geotechnik, Umweltechnik, Bautechnik  
09099 Zwickau, Katharinenstraße 11  
Telefon: 0375 / 27 17 5-0  
Telefax: 0375 / 27 17 5-289  
Internet: www.gub-ira.de  
E-Mail: info@gub-ira.de

**Arbeitsgemeinschaft:** H.S.P. Hoffmann, Seifert Partner  
Waldsachsen Weg 3a  
09451 Cönnrichau  
Telefon: 03762 / 95 49-0  
Telefax: 03762 / 95 44  
Internet: www.hsp-plan.de  
E-Mail: cönnrichau@hsp-plan.de

**Lagebezug:** RD 83  
**Landkreis:** Mittelsachsen  
**Gemarkung:** Frankenberg, Merzdorf

**Höhenbezug:** HN 76  
**Gemeinde:** Frankenberg  
**Flurstück:**

Datum	Name	Unterschrift
27.01.12	Enders	
20.01.12	Matthes	
07.02.12	Hinz	
25.05.12	Matthes/Hinz	

Umsetzung Hochwasserschutzkonzept  
an der Zschopau in Frankenberg und Niederlichtenau  
LOS 1 Frankenberg - Nord  
Querprofil 4 M 46  
Baulos N1

**Auftragsnr.:** 100099  
**Phase:** Ausführungsplanung

**Unterlage:** 3.3  
**Znr.:** 1-3.3-A-QP-004

**Maßstab:** 1:50  
**Blatt:** 770x360 BI