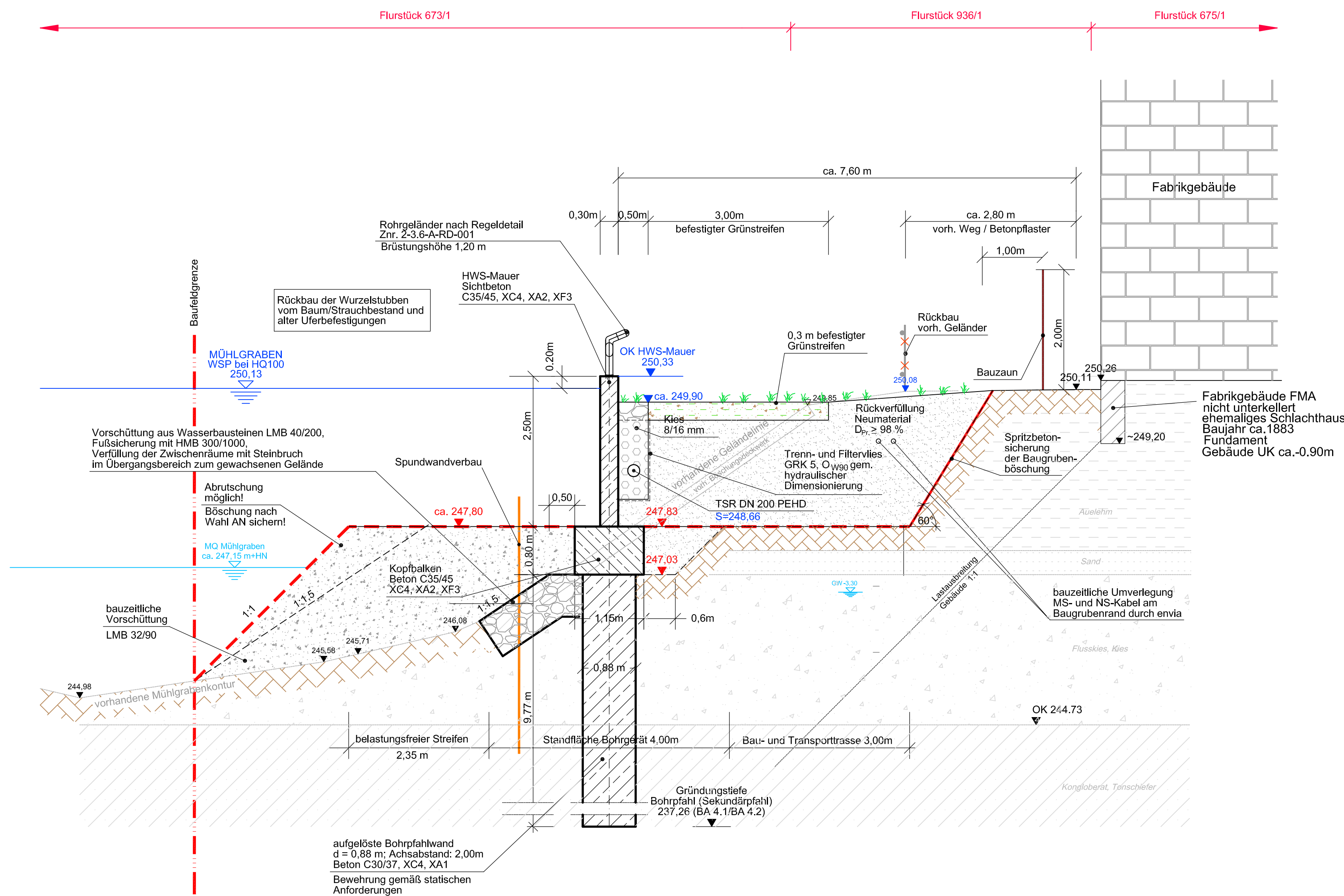


Querprofil ③ - Station 0+084,0
Ecke Gebäude FMA



Legende Planung:

- geplante aufgelöste Bohrpfahlwand, Kopfbalken, HWS-Mauer
- geplante Rückverfüllung Neumaterial $D_{p7} \geq 98\%$
- Vorschüttung aus Wasserbausteinen LMB 40/200
- bauzeitliche Vorschüttung LMB 40/90
- befestigter Grünstreifen als Schotterrasen
- Kies 8/16 mm mit Teilsickerrohr DN 200 PEHD
- Wasserspiegel bei HQ 100
- mittlerer Wasserspiegel MQ
- Standfläche Bohrerät, Baustraße, Arbeitsraum, Vorschüttung
- Böschungssicherung Spritzbeton
- Spundwandverbau
- Höhe bauzeitliches Gelände / Höhe geplantes Gelände

Legende Bestand:

- gewachsener Boden
- Auffüllung, Feinsand
- Auelehm
- Flussschotter
- Grauwacke, Tonschiefer
- vorhandene Höhen

Änderungen				
Index	Datum	Name	Signum	Bemerkung
A				
B				

Antragsteller Landestalsperrenverwaltung des Freistaates Sachsen
 Betrieb Freiburger Mulde / Zschopau
 Rauenstein 6A, 09514 Lengfeld
 Tel.: 037367/310-0 Fax: 037367/310-30

Auftragnehmer G.U.B. Ingenieur AG
 Geotechnik, Umwelttechnik, Bautechnik
 09058 Zwickau, Katharinenstraße 11
 Telefon: 03 75 / 27 17 50
 Telefax: 03 75 / 27 17 5-1289
 Internet: www.gub-ig.de
 E-Mail: info@gub-ig.de

Arbeitsgemeinschaft
 H.S.P. Hoffmann, Seifert, Partner
 Wallackeweg 3a
 08451 Orlitzschau
 Telefon: 03752 / 95 49-0
 Telefax: 03752 / 95 44
 Internet: www.hsp-plan.de
 E-Mail: orlitzschau@hsp-plan.de

Lagebezug: RD 83
 Landkreis: Mittelsachsen
 Gemarkung: Frankenberg, Merzdorf

Höhenbezug: HN 76
 Gemeinde: Frankenberg
 Flurstück:

Datum	Name	Unterschrift
Gezei. 27.01.12	Enders	
Bearb. 20.01.12	Matthes	
Gepr. 07.02.12	Hinz	
Stand 25.05.12	Matthes/Hinz	

Umsetzung Hochwasserschutzkonzept
 an der Zschopau in Frankenberg und Niederlichtenau
 LOS 1 Frankenberg - Nord
 Querprofil 3 M 46
 Baulos N1

Auftragsnr.: 100099
 Phase: Ausführungsplanung
 Unterlage: 3.3
 Znr.: 1-3.3-A-QP-003
 Maßstab: 1:50
 Blatt: 770x360 Bl.